

平成 29 年度 学術英語学会 特別セミナー（東京会場）
国際学会を乗り切るための英語プレゼンテーション技法

参加者のみなさまへ 当日のご案内

2017 年 9 月
一般社団法人 学術英語学会

第 1 回 集中講義と実習

日時:10 月 7 日(土)

1. 会場

日本医科大学武蔵境校舎 E 棟 2 階 中教室 1
〒180-0023 東京都武蔵野市境南町 1-7-1

2. 受付

【受付場所】 受付は、上記会場の中にて行います。

【受付時間】 下記スケジュールに記載の通りです。

3. 当日スケジュール

9:30～10:00 受付

10:00～12:30 午前の部（途中、休憩あり）（with a short break of 15 mins）

12:30～13:30 お昼休憩 lunch break

13:30～15:30 午後の部（途中、休憩あり）（with a short break of 15 mins）

15:30～16:00 フィードバック・質疑応答 feedback, Q&A

4. 交通案内

この文書の末尾をご覧ください。

第2回 個別指導

(第2回をご予約いただいた方のみ)

日時:10月21日(土)

1. 会場

日本医科大学武蔵境校舎 E棟2階 中教室1
〒180-0023 東京都武蔵野市境南町 1-7-1

2. 受付

【受付場所】 受付は、上記会場の前にて行います。

【受付時間】 下記スケジュールに基づき、個別に受け付けますので、指定時間よりも早めにお越しください。

3. 当日スケジュール

9:30～16:00 の時間帯のうち各 40分

個人指導の時間につきましては事前の希望調査等に基づき調整後、別途ご案内いたします。

4. 交通案内

この文書の末尾をご覧ください。

交通案内

【住所】 〒180-0023 東京都武蔵野市境南町 1-7-1 日本医科大学武蔵境校舎 E 棟 2 階

【所在】 会場となっている日本医科大学武蔵境校舎 E 棟は日本獣医生命科学大学の校舎内にあります。

<http://www.nvlu.ac.jp/access/access.html/>

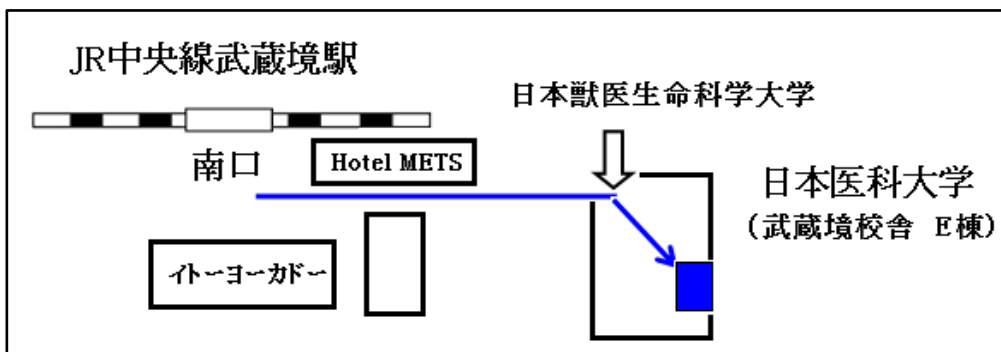
【最寄駅】 JR 中央線「武蔵境」駅(会場まで徒歩約 2 分)

JR 新宿駅より中央線快速に乗車： 所要時間約 20 分, 運賃 310 円。

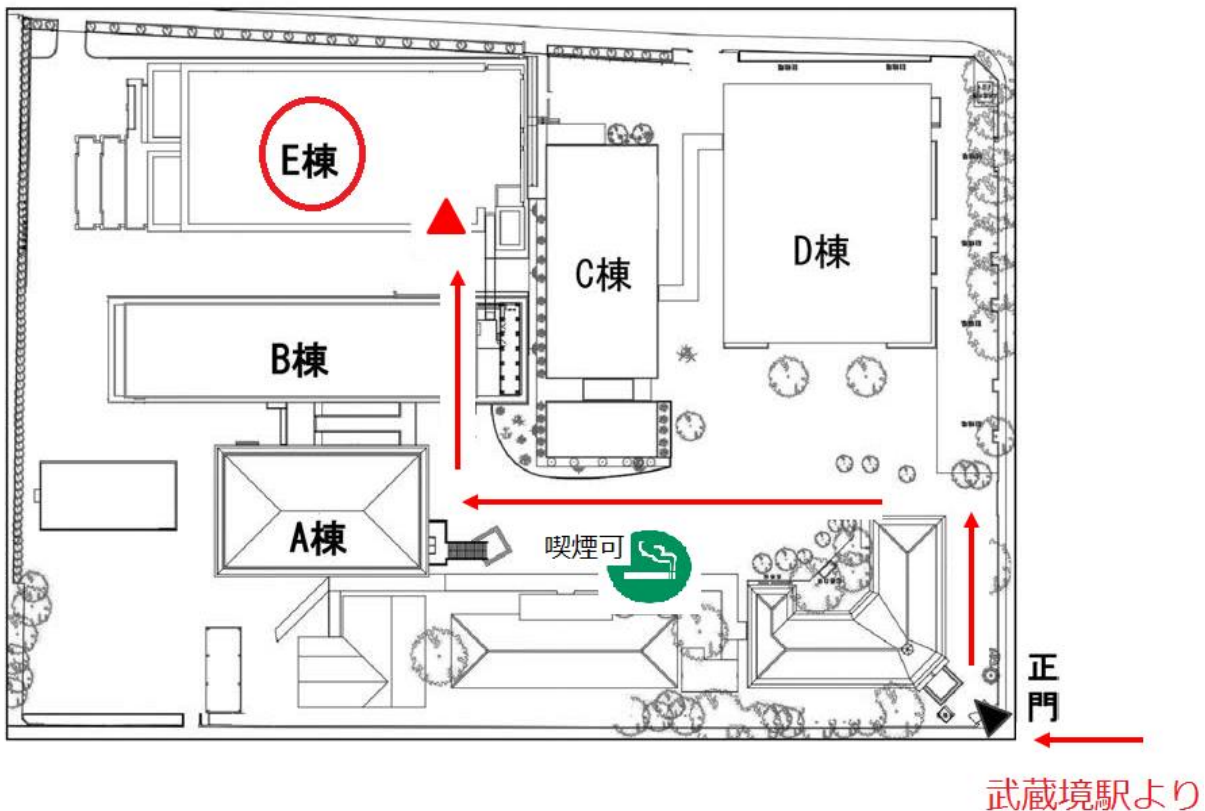
JR 東京駅より中央線快速に乗車： 所要時間約 35 分, 運賃 470 円。



【駅からの経路】 武蔵境駅南口へ出て, 左手へ徒歩 2 分。【会場】 日本獣医生命科学大学の正門から構内に入り, 広場を進んで, 同敷地内の奥, E 棟(日本医科大学との合同教育棟)が会場です。



一般来場者用入構案内



【駐車場】 会場には専用駐車場はございませんので、お車での御来場はご遠慮ください。

【宿泊】 ご宿泊が必要な場合は、各自で手配をお願いいたします。会場近辺にて宿泊を希望される方は、早めにご連絡いただければホテルメッツ武蔵境にて法人契約による割引料金適用の予約ができることがあります。

【飲料水】

E棟1階に、自動販売機がありますので、ご利用ください。(パーティションで隠れています。)

【食事】

土曜日・日曜日は、学内の食堂が利用できません。JR 武蔵境駅(会場より徒歩2分)周辺には飲食店が多くございますので、ご利用ください。(イトーヨーカドー内、駅ビル内、北口のスキップ通り、など。)

以上